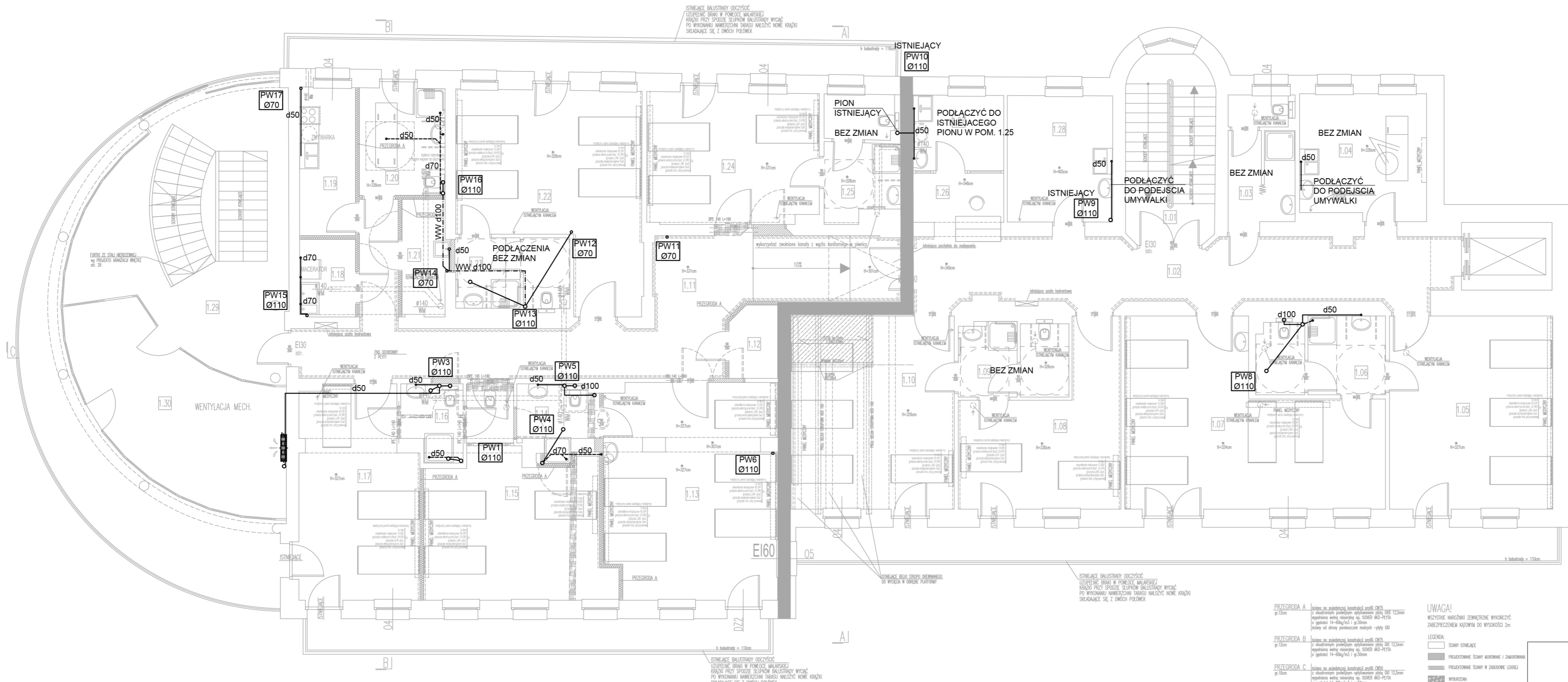


PRZEJŚCIA KANAŁÓW PRZEZ PRZEGRODY ODDZIELENIA
POŻAROWEGO ZABEZPIECZYĆ OPASKAMI PĘCNIĄCYMI PPOŻ

----- KANAŁ KS PROWADZONY POD STROPEM NIŻSZEJ KONDYGNACJI
- WW d100 - WENTYLACJA WSPOMAGAJĄCA

W ŁAZIENKACH 0.12, 0.27, 1.06, 1.09, 1.23, 1.25, 2.24, W KTÓRYCH WYMENIA SIĘ BRODZIK NA NATRYSK ZAGŁĘBIONY W POSADZCE WYMAGNE JEST PRZEBUDOWANIE PODEJŚCIA KANALIZACYJNEGO I DOPROWADZENIE ROZWIĄZANIA DO ZGODNEGO Z OBOWIĄZUJĄCYMI PRZEPISAMI



| NR POM. | NAZWA POMEZCZKA | POM. [m ²] |
|---------|----------------------------------|------------------------|
| 1.01 | KLASKA SCHODOWA | 7.1 |
| 1.02 | KOMUNIKACJA | 32.3 |
| 1.03 | ŁAZIENKA PERSONELU | 7.8 |
| 1.04 | SALON ZABIEGOWY | 15.0 |
| 1.05 | SALA CHORYCH 3-OSOBOWA | 30.1 |
| 1.06 | ŁAZIENKA | 9.3 |
| 1.07 | SALA CHORYCH 5-OSOBOWA | 37.4 |
| 1.08 | SALA CHORYCH 2-OSOBOWA | 20.8 |
| 1.09 | ŁAZIENKA | 7.7 |
| 1.10 | SALA CHORYCH 3-OSOBOWA | 30.2 |
| 1.11 | KOMUNIKACJA | 42.8 |
| 1.12 | MAGAZYN CZYSTYJ BELIZNY | 3.3 |
| 1.13 | SALA CHORYCH 5-OSOBOWA | 34.9 |
| 1.14 | ŁAZIENKA | 4.9 |
| 1.15 | SALA CHORYCH 3-OSOBOWA | 27.2 |
| 1.16 | ŁAZIENKA | 4.0 |
| 1.17 | SALA CHORYCH 3-OSOBOWA | 23.3 |
| 1.18 | BRODZIKOWY | 4.1 |
| 1.19 | KUCHENIA PACJENTÓW | 7.9 |
| 1.20 | ŁAZIENKA WÓDKI WIANNA | 8.8 |
| 1.21 | POMIESZCZENIE POROZUMIENIA | 5.0 |
| 1.22 | SALA CHORYCH 4-OSOBOWA | 31.9 |
| 1.23 | ŁAZIENKA | 7.8 |
| 1.24 | SALA CHORYCH 3-OSOBOWYCH | 21.5 |
| 1.25 | ŁAZIENKA | 8.8 |
| 1.26 | PUNKT PIELGNIARSKI | 5.2 |
| 1.27 | PUNKT SOCJALNY | 6.5 |
| 1.28 | PUNKT PRZECIWOZMOCZY PIELGNIARSK | 12.1 |
| 1.29 | HOL | 46.1 |
| 1.30 | SALA PORYTU DZIENNEGO | 28.6 |
| | | 524.9 |

PRZEGRODA A
gr.12cm
Izobal: nie spełniający warunków art.107 §1 PKP
Iz obciążeniem podłożym wytrzymałość pPp 0.02 12.5cm
Izobal: nie spełniający warunków art.107 §1 PKP
Izobal: nie spełniający warunków art.107 §1 PKP

PRZEGRODA B
gr.15cm
Izobal: nie spełniający warunków art.107 §1 PKP
Iz obciążeniem podłożym wytrzymałość pPp 0.02 12.5cm
Izobal: nie spełniający warunków art.107 §1 PKP
Izobal: nie spełniający warunków art.107 §1 PKP

PRZEGRODA C
gr.18cm
Izobal: nie spełniający warunków art.107 §1 PKP
Iz obciążeniem podłożym wytrzymałość pPp 0.02 12.5cm
Izobal: nie spełniający warunków art.107 §1 PKP
Izobal: nie spełniający warunków art.107 §1 PKP

UWAGA!
WSZYSTKIE NAROZNIKI ZEINTEGRZYĆ WYKONCZYĆ ZABEZPIECZENIEM KĄTOWYM DO WYSOKOŚCI 2m

LEGENDA:
- SCZYBY KANALIZACYJNE
- PROJEKTYWANE SCZYBY KANALIZACYJNE I ZWIĄZANE
- PROJEKTYWANE SCZYBY W ZABUDOWIE LOKALNEJ
- WYKONCZONA

**ARCHITEKTONICZNA
PRACOWNIA PROJEKTOWA
TOMASZ DROŻYŃSKI**
ul.Koninska 18 , 61-041 Poznań , tel./fax 8708 614, 0601 87 51 57

INWESTOR: Lubuski Szpital Specjalistyczny Pulmonologiczno-Kardiologiczny w Torzymiu Spółka z o.o. ul. Wojska Polskiego 52, 66-235 Torzym

TEMAT: Przebudowa i remont budynku nr 2 Lubuskiego Szpitala Specjalistycznego w Torzymiu, ul. Wojska Polskiego 52, 66-235 Torzym
RZUT I PIĘTRA. INSTALACJA KANALIZACJI SANITARNEJ

| | | | | | |
|----------------------|----------------------------|-------------------------------------|------------------|----------------|------------------|
| AUTOR: | mgr inż. ANDRZEJ BOROWCZYK | SPECJALNOŚĆ I NR UPRAWNIENI: | SANTARNA | PODPIS: | WKP/0244/POOS/05 |
| SPRAWDZAJĄCY: | mgr inż. ANDRZEJ BARNA | SANTARNA | WKP/0034/POOS/03 | | |

BRANŻA: SANITARNA **DATA:** 06.2019r. **REV:** 01 **SKALA:** 1:100 **NR RYS.:** WK-3